



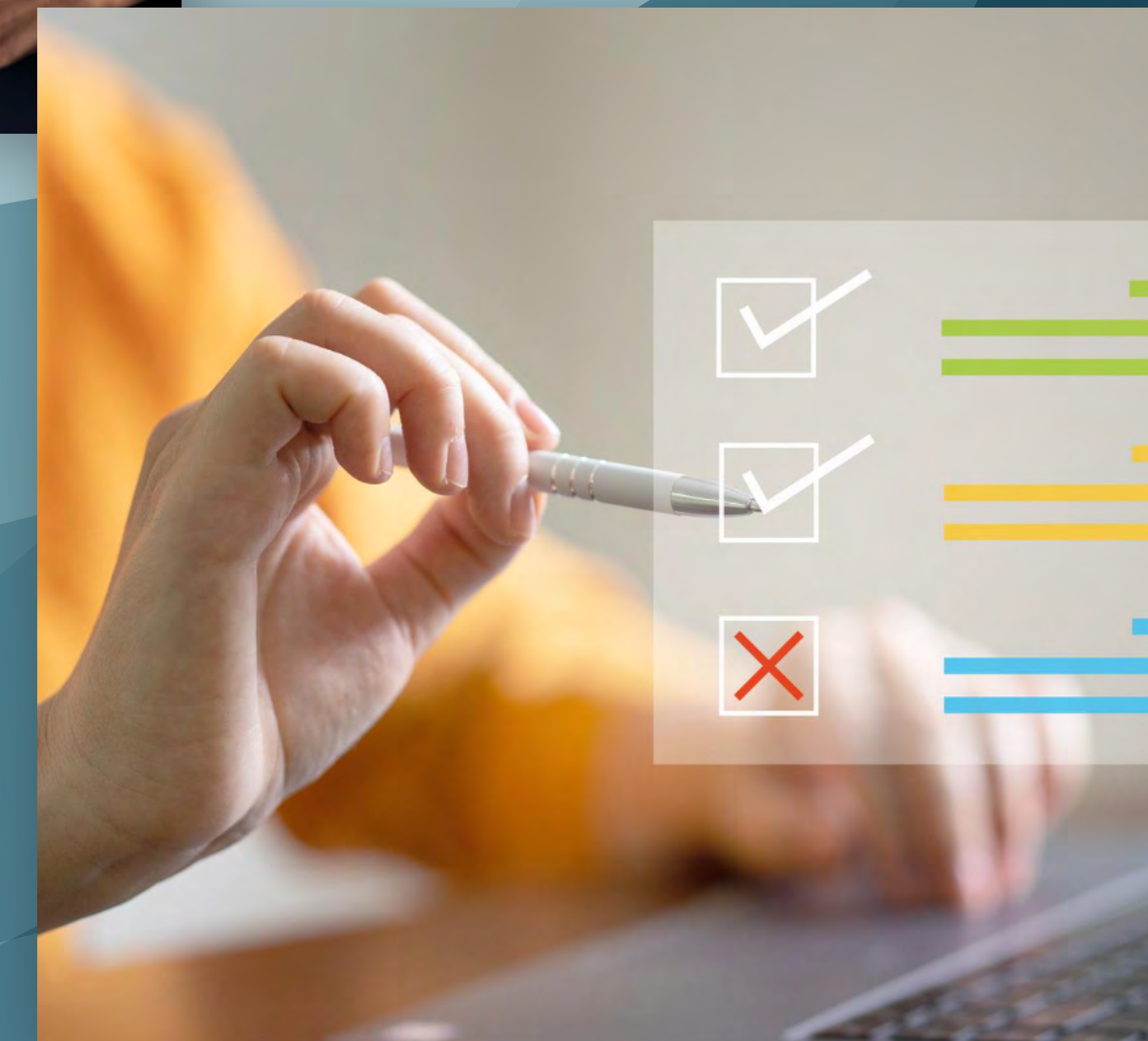
# Clima POLÍTICO

Colombia

1

Dic. 2023

[www.emporiacya.com](http://www.emporiacya.com)





# Ficha TECNICA

EMPRESA QUE REALIZA	Emporia Consultores y Asociados – Resolución de aprobación CNE No. 2944 de 2022
EMPRESA QUE FINANCIÓ	Emporia Consultores y Asociados con recursos propios
OBJETIVOS	Medir la favorabilidad del Presidente de la República, Gustavo Petro; medir la opinión de la gente con relación a como quedó el espectro político luego de las elecciones regionales del mes de octubre; conocer las expectativas de la ciudadanía en las principales capitales del país con la elección de alcaldes y gobernadores.
UNIVERSO DE ESTUDIO	Hombres y mujeres mayores de 18 años, de todos los grupos de edad y todos los niveles socioeconómicos, residentes en las siguientes ciudades: Bogotá (6.200.000), Medellín (2.040.000), Cali (1.710.000), Barranquilla (957.117), Bucaramanga (471.959), conforme las proyecciones del DANE para el año 2023.
MARCO MUESTRAL	Marco de áreas por recorrido
TAMAÑO Y DISTRIBUCIÓN DE LA MUESTRA	Para las preguntas correspondientes a cada ciudad, tomamos en cuenta la siguiente distribución: Bogotá 400 encuestas, Medellín 385 encuestas, Cali 385 encuestas, Barranquilla 385 encuestas, Bucaramanga 384 encuestas. Para las preguntas de orden nacional, tomamos una muestra base de 1200 encuestas distribuidas de la siguiente manera: Bogotá 400 encuestas, Medellín 200 encuestas seleccionadas aleatoriamente, Cali 200 encuestas seleccionadas aleatoriamente, Barranquilla 200 encuestas seleccionadas aleatoriamente, Bucaramanga 200 encuestas seleccionadas aleatoriamente.
TIPO DE MUESTREO	se llevó a cabo un muestreo probabilístico, primero con selección aleatoria de hogares y posteriormente una selección aleatoria simple de personas mayores de 18 años.
MARGEN DE ERROR	Para este estudio tuvimos en cuenta un porcentaje de confianza del 95% y los siguientes márgenes de error: para la muestra general de las 5 ciudades agrupadas un +/- 2.83%, para las muestras sencillas por ciudad: Bogotá +/- 4.9%, Medellín +/- 5%, Cali +/- 5%, Barranquilla +/- 5%, Bucaramanga +/- 5%.



# Ficha TECNICA

MÉTODO DE APLICACIÓN	Presencial cara a cara por interceptación.
NÚMERO DE PREGUNTAS	7
FECHA DE RECOLECCIÓN DE LOS DATOS	Del 5 al 10 de Diciembre de 2023
NÚMERO DE ENCUESTADORES	24
TEMAS TRATADOS EN LA ENCUESTA	Opinión pública sobre el Presidente de la República, opinión pública sobre alcaldes y gobernadores, opinión pública sobre el contexto político en general.
MÉTODO DE VALIDACIÓN	Fueron revisadas el 100% de las encuestas, y auditado un 20%.
PERSONAJES O INSTITUCIONES POR LAS CUALES SE INDAGÓ	Referirse al cuestionario.
PREGUNTAS PLANTEADAS	Referirse al cuestionario.
VARIABLES DE PONDERACIÓN	Sexo, edad, población, estrato
FACTOR DE PONDERACIÓN	Es la cifra que actuando como un multiplicador permite llevar los datos muestrales a la población, es decir expandir la muestra. El factor de ponderación se calculó dividiendo el porcentaje del universo de las variables rango de edad, sexo y nivel socioeconómico sobre el porcentaje de la muestra para las mismas variables. El factor de ponderación indica la cantidad de unidades muestrales que representa cada encuestado para ser proporcional o representativo al universo.



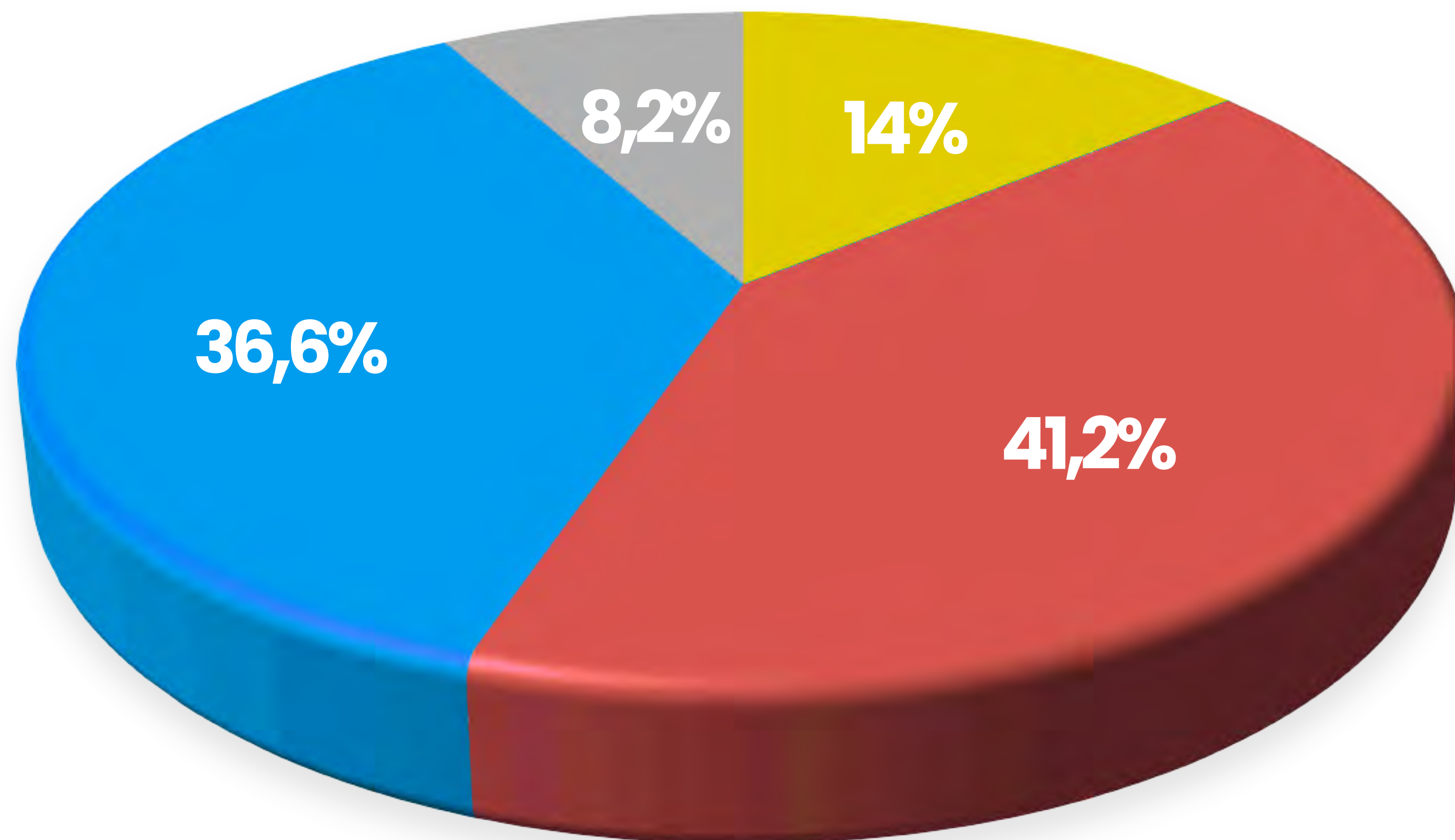
# ESPECTRO POLÍTICO Capitales *Principales*

[www.emporiacya.com](http://www.emporiacya.com)

# En términos generales ¿Usted considera que Colombia votó mayoritariamente?

(BASE DE ENCUESTADOS 1200 PERSONAS)

- Izquierda
- Centro
- Derecha
- Ns / Nr



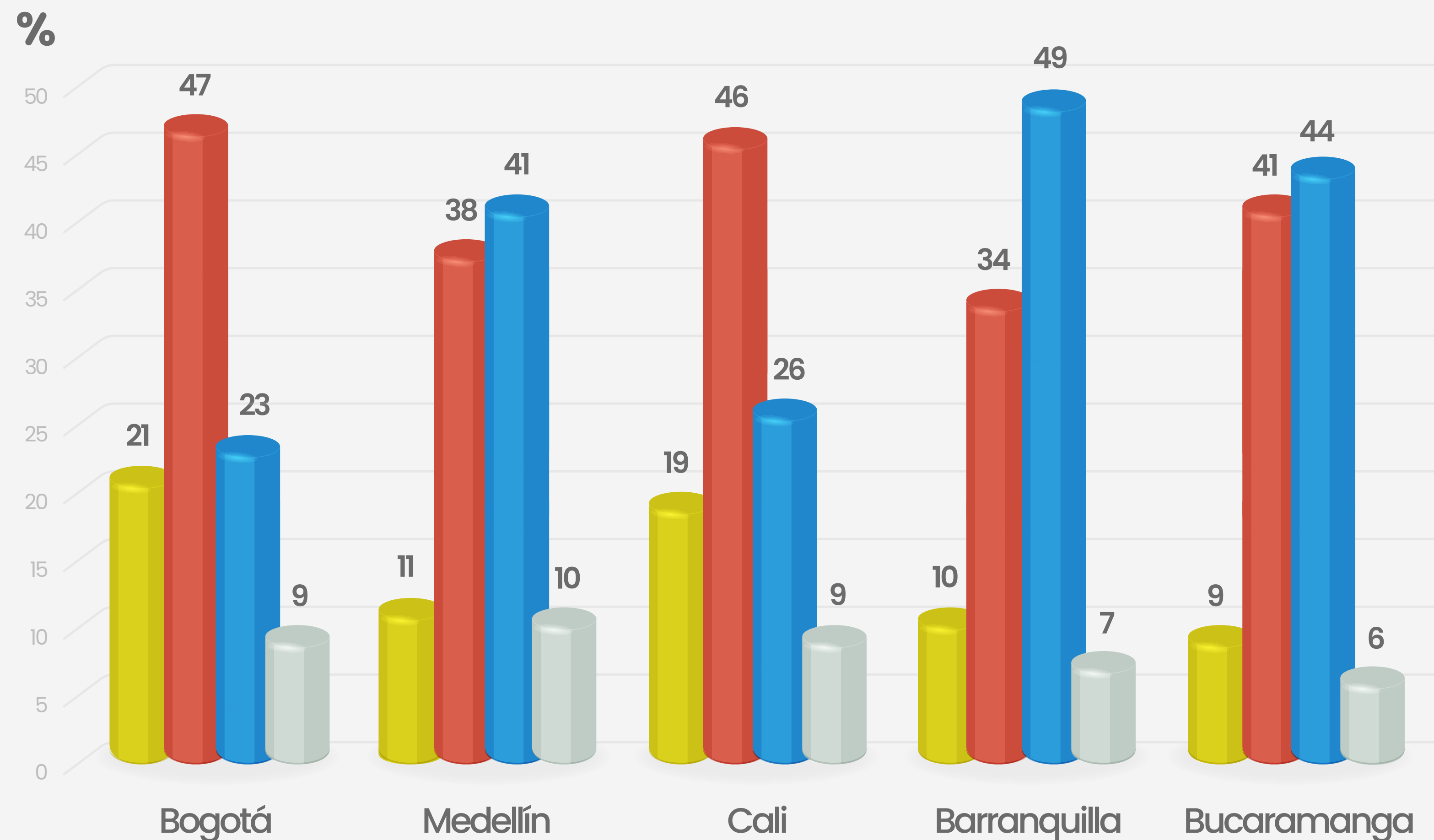
PANORAMA GENERAL

# En términos generales ¿Usted considera que Colombia votó mayoritariamente?

(BASE DE ENCUESTADOS 1200 PERSONAS)



## PANORAMA 5 CIUDADES



# APROBACIÓN PRESIDENTE Gustavo Petro



[www.emporiacya.com](http://www.emporiacya.com)

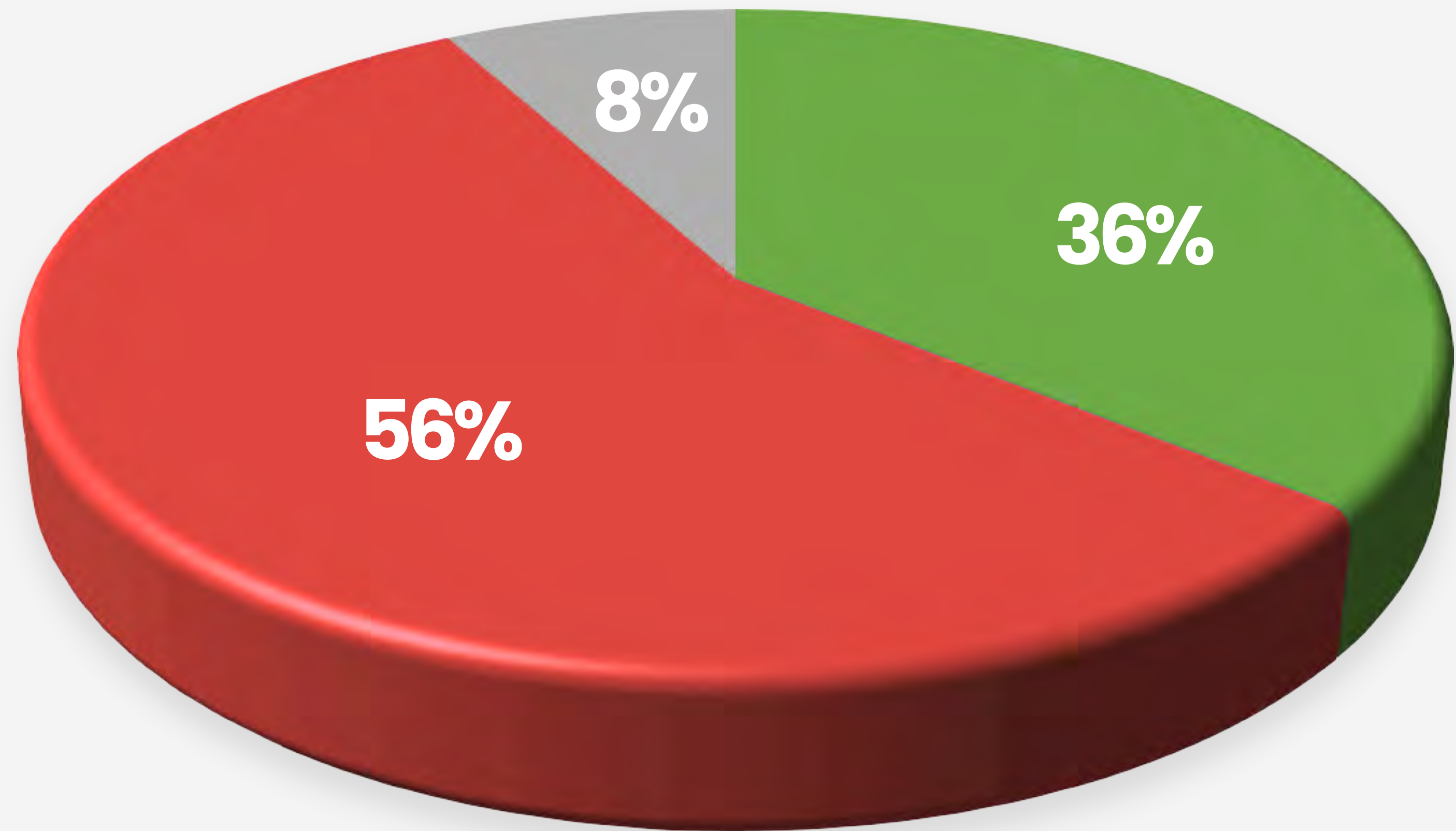
 **Emporia**  
Consultores y Asociados

RESOLUCIÓN DEL CNE NO. 2944 / 2022

# En términos generales ¿Usted aprueba o desaprueba la gestión de Gustavo Petro como Presidente de Colombia?

(BASE DE ENCUESTADOS 1200 PERSONAS)

- Aprueba
- Desaprueba
- Ns / Nr



PANORAMA GENERAL

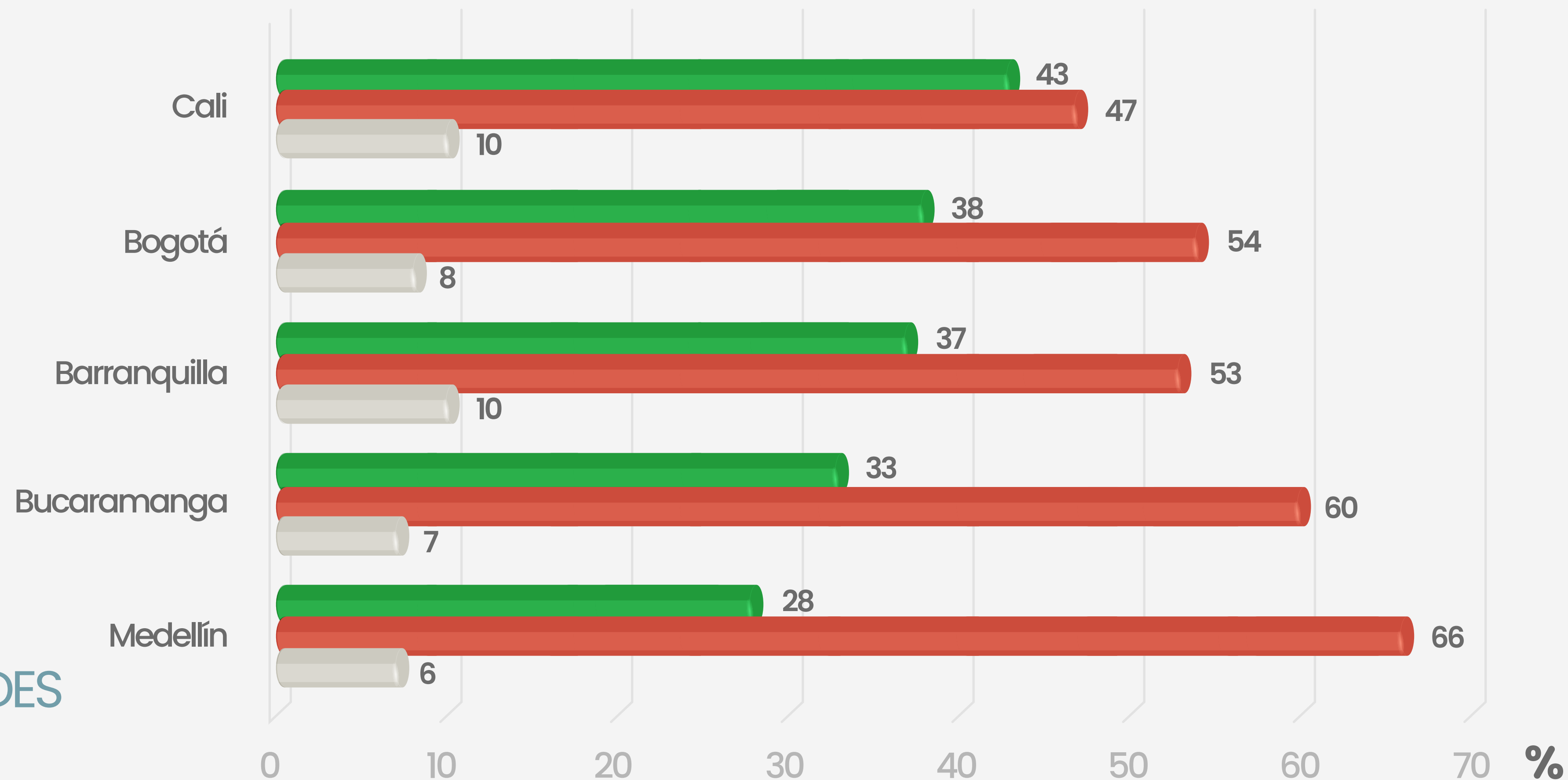


# En términos generales ¿Usted aprueba o desaprueba la gestión de Gustavo Petro como Presidente de Colombia?

(BASE DE ENCUESTADOS 1200 PERSONAS)

- Aprueba
- Desaprueba
- Ns / Nr

## PANORAMA 5 CIUDADES

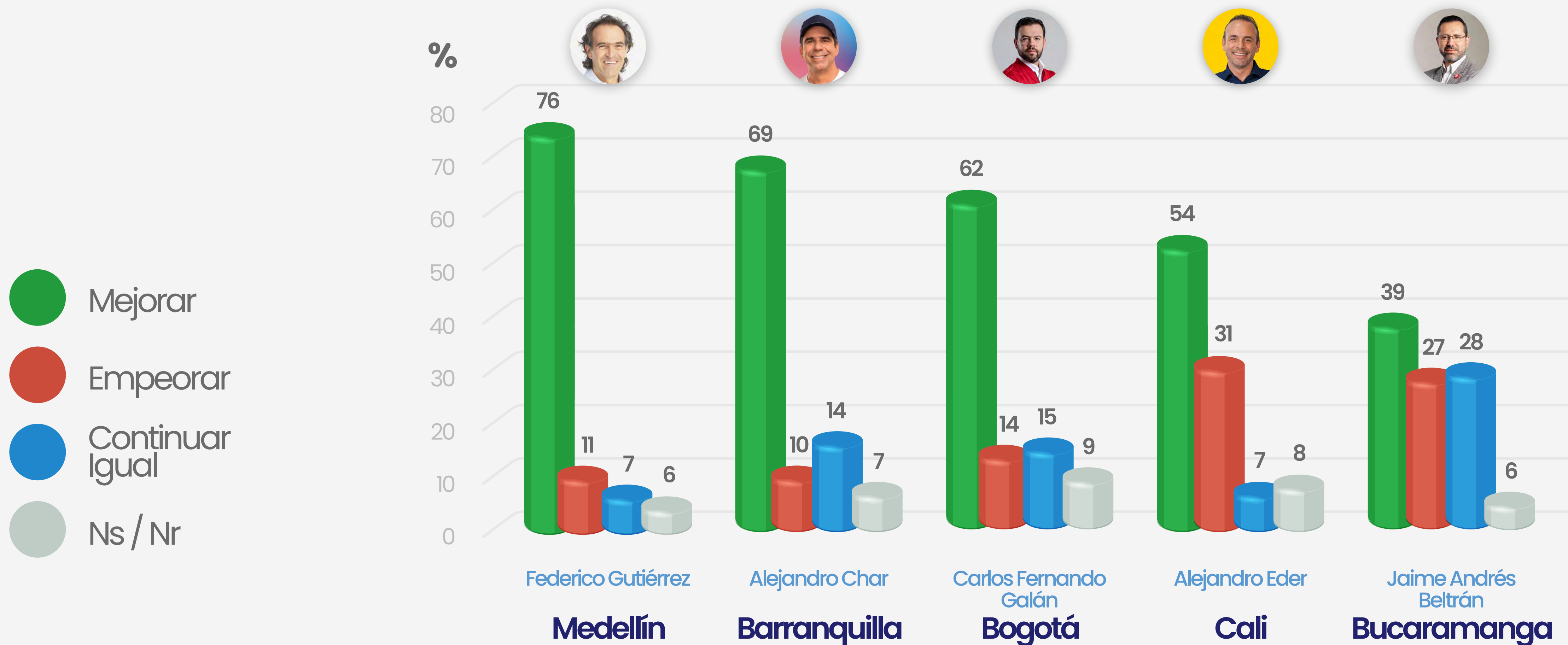


# Percepción Gestión FUTUROS ALCALDES



# En términos generales con la elección del próximo alcalde de su ciudad ¿Usted considera que las cosas van a...?

(BASE DE ENCUESTADOS: BOGOTÁ 400, MEDELLÍN 385, CALI 385, BARRANQUILLA 385, B/MANGA 384)

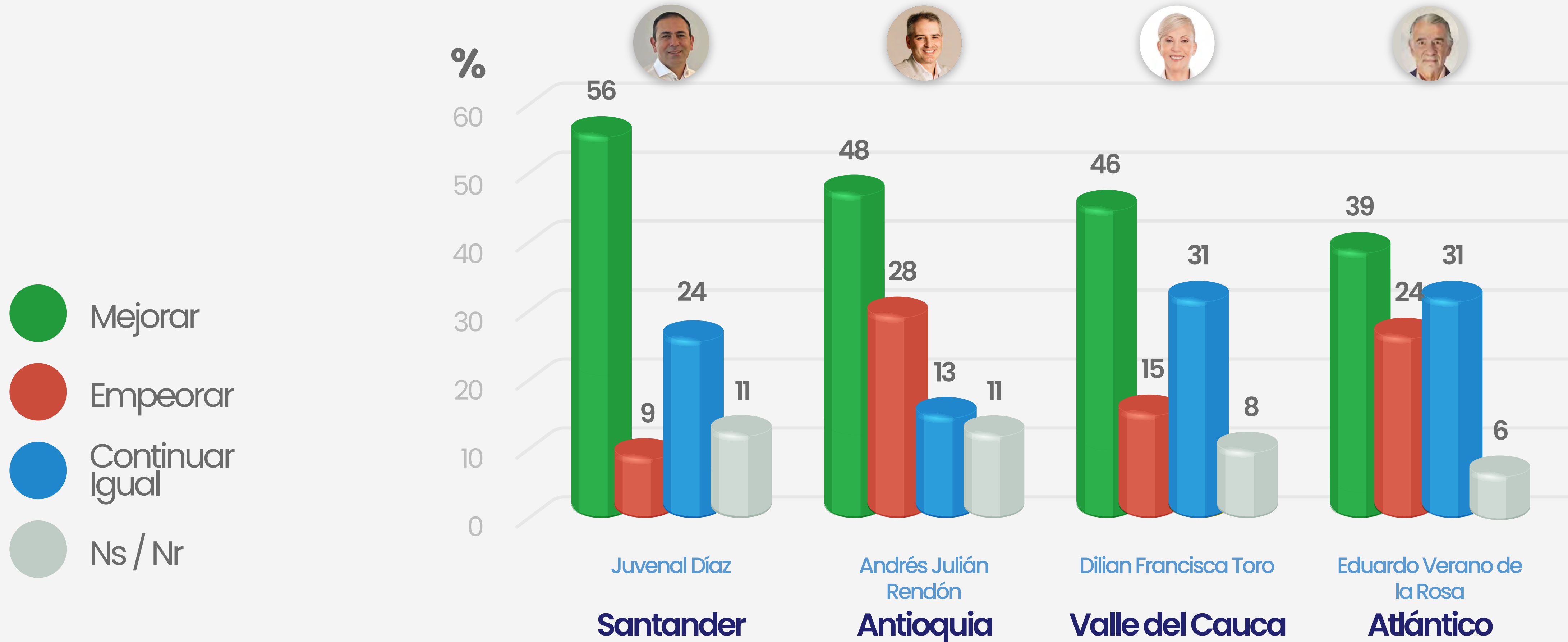


# Percepción Gestión FUTUROS GOBERNADORES



# En términos generales con la elección del próximo Gobernador/a de su departamento ¿Usted considera que las cosas van a...?

(BASE DE ENCUESTADOS: BOGOTÁ 400, MEDELLÍN 385, CALI 385, BARRANQUILLA 385, B/MANGA 384)



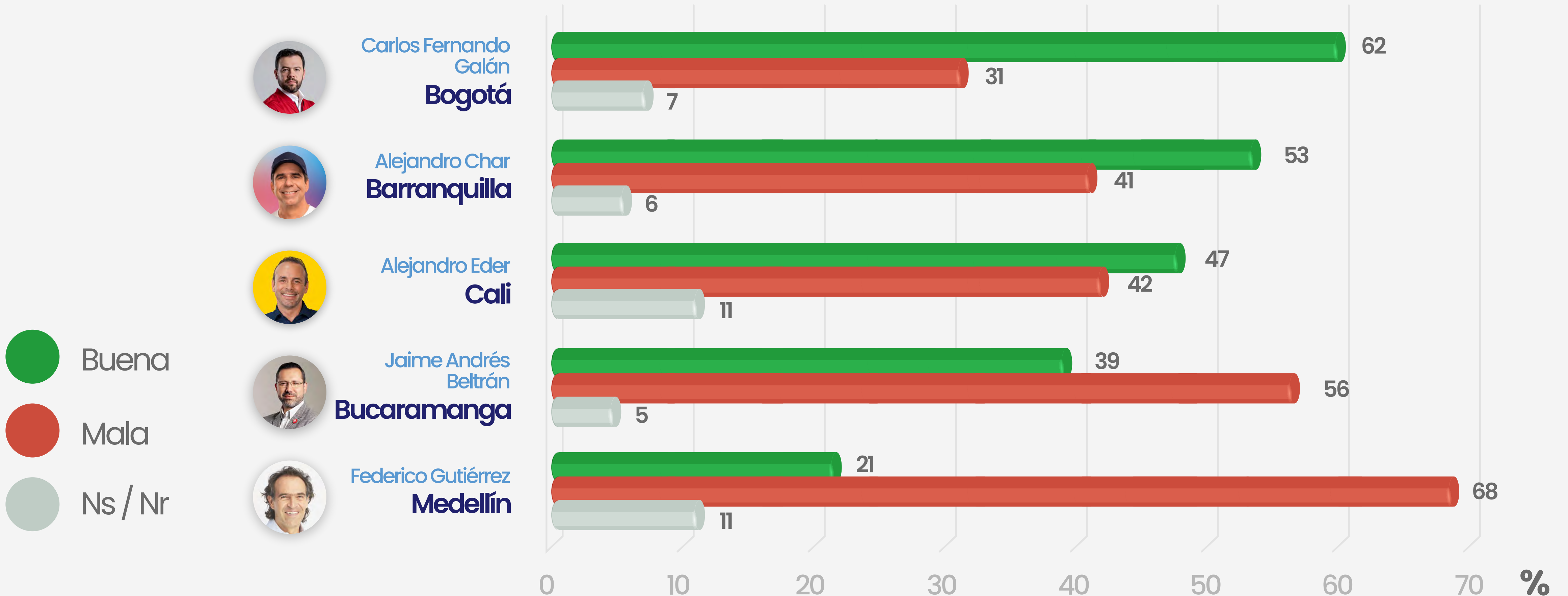


Percepción relación  
**PRESIDENTE**  
**Gustavo**  
**Petro**

*y Alcaldes*

# En términos generales ¿Usted considera que la relación entre el presidente Gustavo Petro y el alcalde de su ciudad va a ser...?

(BASE DE ENCUESTADOS: BOGOTÁ 400, MEDELLÍN 385, CALI 385, BARRANQUILLA 385, B/MANGA 384)



Percepción relación  
**PRESIDENTE**  
**Gustavo**  
**Petro**

*y*  
*Gobernadores*

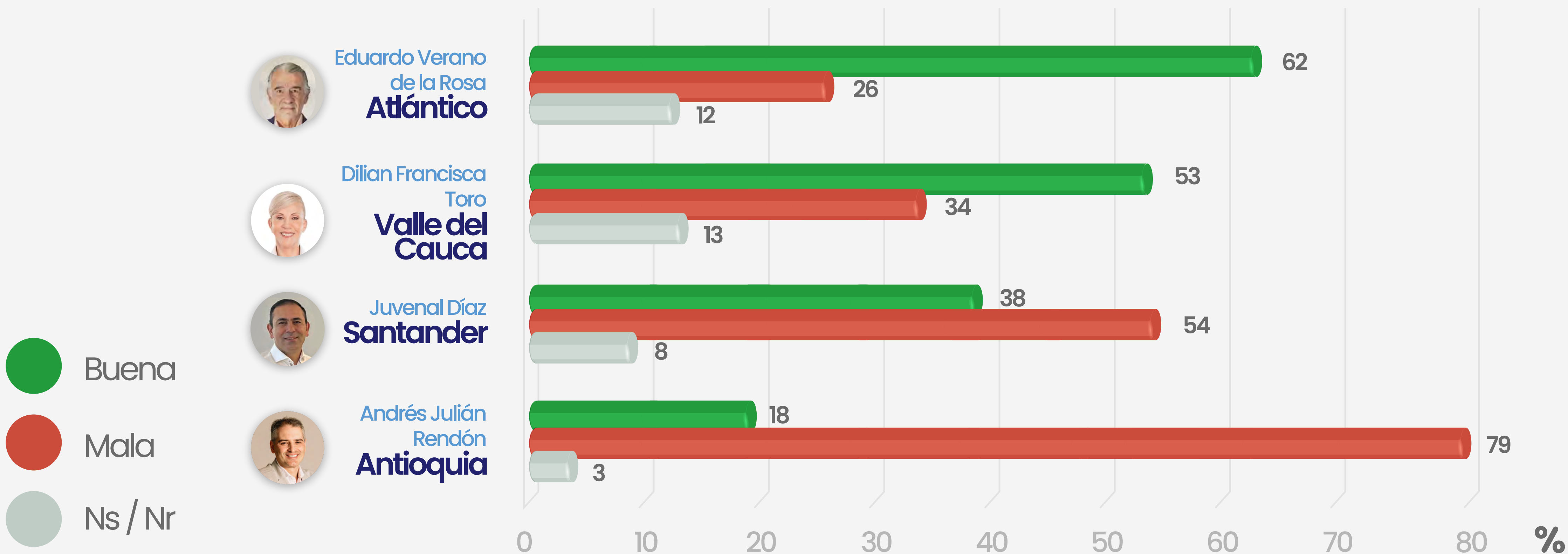
[www.emporiacya.com](http://www.emporiacya.com)





# En términos generales ¿Usted considera que la relación entre el presidente Gustavo Petro y el gobernador de su departamento va a ser...?

(BASE DE ENCUESTADOS: BOGOTÁ 400, MEDELLÍN 385, CALI 385, BARRANQUILLA 385, B/MANGA 384)



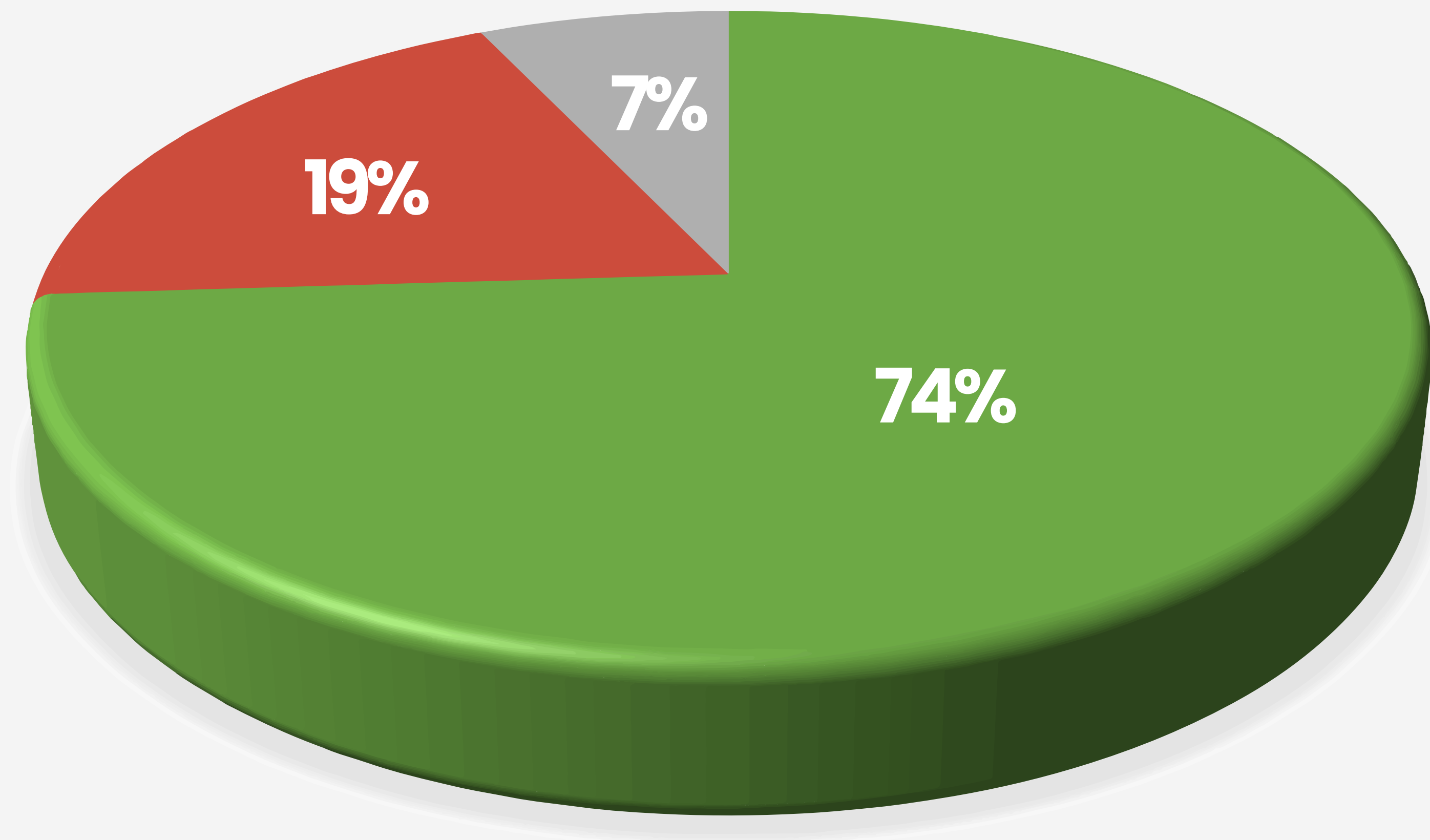
# Percepción Relación ALCALDÍA DE BOGOTÁ y Gobernación de CUNDINAMARCA



# En términos generales ¿usted considera que la relación entre el alcalde Carlos Fernando Galán y el gobernador de Cundinamarca, Jorge Rey, va a ser...?

(BASE DE ENCUESTADOS 1200 PERSONAS)

-  Buena
-  Mala
-  Ns / Nr





**Emporia**

---

*Consultores y Asociados*

**RESOLUCIÓN DEL CNE NO. 2944 / 2022**